

## VESIJETTIEN LASKUPAIKKA JOKISATAMANTIELLE

### Valtuustoaloite:

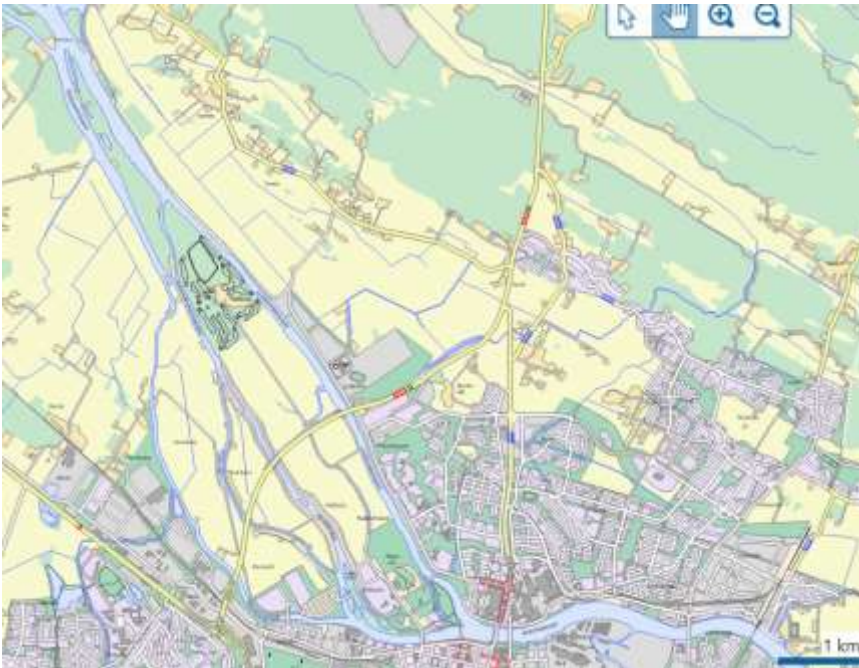
Vesijettien käyttö on yleistynyt merkittävästi lähivuosina myös Porissa ja useat hankinnat tehdään nykyisin jo moottoriveneen korvaajana. Vesijetin käyttömukavuus ja ajo-ominaisuudet ovat nykyisellään erinomaiset mahdollistaen huvikäytön lisäksi esimerkiksi yhä lisääntyvän retkeilykäytön. Vesijetin avulla voidaan tehdä nopeat siirtymät paikasta toiseen veneen luotettavuuden tavoin.

Porin keskustan alueella vesijetin veteen laskemisen mahdollisuudet ovat olleet Karjarannassa sekä Aittaluodossa sijaitsevilla veneenlaskupaikoilla. Porin keskustan alueella Kokemäenjoella on vesiliikenteelle 10 km/h nopeusrajoitus, joka vesijetin avulla on mahdollista rikkoa erityisen helposti. On esiintynyt tarve mahdollistaa vesijettien laskeminen Kokemäenjoella veteen alueelle, jossa ei ole ennalta määriteltyä vesiliikenteen nopeusrajoitusta. Vesijettien käyttö Kokemäenjoella suuntautuu nopeusrajoittamattomalle alueelle.

Jokisatamantiellä Länsitien sillasta Kokemäenjoen alavirran suuntaan sijaitsee vanha kunnostamaton laskuluiska sekä myös ajoura rantaan. Tuolla alueella ei ole Kokemäenjoelle ennalta määriteltyä nopeusrajoitusta, joten on luontevaa mahdollistaa vesijettien veteen laskeminen sinne.

Porin kaupungin hallintosäännön 130§ mukaan esitän seuraavaa:

1. Porin kaupunki peruskunnostaa Jokisatamantien varressa Länsitien alapuolella Kokemäenjokeen johtavan luiskan vesijettien laskupaikaksi kesäkaudeksi 2022.
2. Laskupaikalle johtava ajoura levennetään (puiden poisto, maansiirtotyöt) ja sen varteen mahdollistetaan ajoneuvo-perävaunuyhdistelmien pysäköinti.
3. Laskuluiska betonoidaan tai asfaloitetaan sujuvan veteen lasku- ja nostotapahtuman mahdollistamiseksi.
4. Laskupaikka suurennetaan riittävän suureksi mahdollistaen ajoneuvo-perävaunuyhdistelmien kääntyminen asianmukaisesti. Tarvittaessa rakennetaan toinen liittymä Jokisatamantieltä laskupaikalle.
5. Riittävän laajalla tiedottamisella pyritään ohjaamaan vesijettien laskeminen Jokisatamantien varressa olevalle uudelle laskupaikalle.



Jokisatamantien varressa romuliikkeen kohdalla on kohtuullinen sorapintainen luiska, joka johtaa jokeen. Jotta siihen joustavasti pääsisi, tulisi luiskalle johtavaa tietä kunnostaa noin 150 metrin matkalta. Ja jotta trailereilla pääsisi vekslaamatta ajamaan kunnostettavan tien toiseen päähän kannattaa tehdä uusi liittymä Jokisatamantielle romuttamon tontin päätyiskohtaan rantapuistoon sekä tehdä luiskan lähelle kantavaa levitystä jotta kohteeseen mahtuisi kerralla kaksi traileriyhdistelmää.



